



## Montageanleitungen / Guides d'installation / Installation Guides



D



F



GB

**Accuride** Auszugschienen / Telescopic slides / Glissières à billes

### DA 0115 RC



Zuständige Mädlers-Niederlassungen  
nach Postleitzahlgebieten:

Responsible MAEDLER branches  
according to German Post Code Areas:

PLZ 1, 2 und 3  
Niederlassung  
Mädler GmbH  
Brookstieg 16  
D-22145 Stapelfeld  
Tel. +49 40-60 04 75 10  
Fax +49 40-60 04 75 33  
hamburg@maedler.de

PLZ 0, 4 und 5  
Niederlassung  
Mädler GmbH  
Bublitzer Str. 21  
D-40599 Düsseldorf  
Tel. +49 211-97 47 1 0  
Fax +49 211-97 47 1 33  
duesseldorf@maedler.de

PLZ 6, 7, 8 und 9  
Hauptsitz  
Mädler GmbH  
Tränkestr. 6-8  
D-70597 Stuttgart  
Tel. +49 711-7 20 95 0  
Fax +49 711-7 20 95 33  
stuttgart@maedler.de

Zuständig  
für Schweiz:

For Switzerland:

Mädler Norm-Antrieb AG  
Postfach 74  
Güterstr. 6  
CH-8245 Feuerthalen  
Tel. +41 52-647 40 40  
Fax +41 52-647 40 41  
info@maedler.ch  
www.maedler.ch

Stand 04.04.2013

Ursprungssprache: englisch. Language of origin: english.

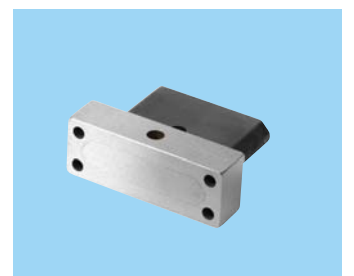
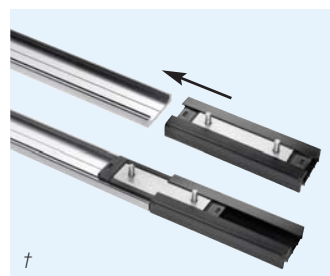
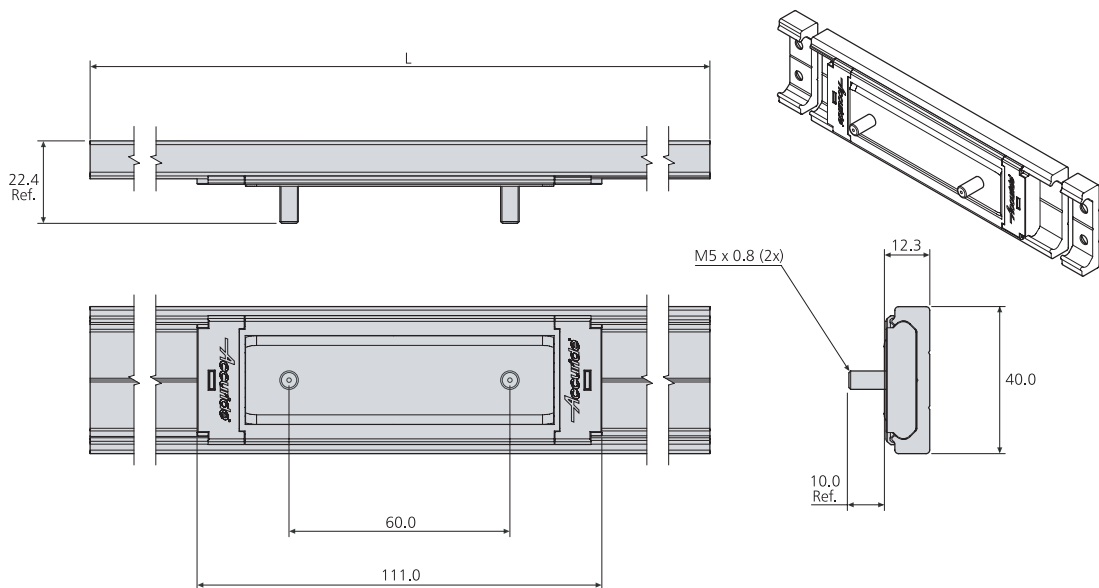
Aktuell im Internet auf [www.maedler.de](http://www.maedler.de)

- Linear motion guide and recirculating ball carriage
- Load rating up to 120kg
- Aluminium track, lengths 1.2m and 2.4m
- Customer cuts track to required length
- Customer drills holes
- Carriages sold separately:
  - stainless steel balls
  - polymer balls: grease free, quiet movement
- Corrosion resistant
- Resistant to dirt and dust
- Infinite track lengths possible
- End stops sold separately
- Various mounting options

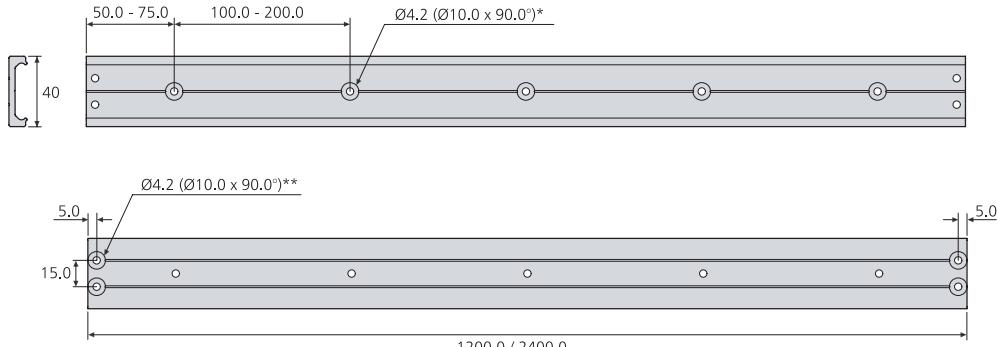
50,000m

- Guidage linéaire avec patin à recirculation de billes
- Charge jusqu'à 120kg
- Rail en aluminium, longueurs: 1,2m et 2,4m
- Le client coupe le rail à la longueur requise
- Le client perce les trous
- Patins à recirculation de billes vendus séparément:
  - billes en acier inoxydable
  - billes en polymère: sans graisse, mouvement silencieux
- Résistant à la corrosion
- Résistant à la poussière et à la saleté
- Possibilité de très grandes longueurs de rail
- Butées de fin de course vendues séparément
- Divers montages en option

- Linearführung mit Kugelumlaufwagen
- Lastwert bis zu 120kg
- Aluminiumschienen, Längen 1,2m und 2,4m
- Kunde schneidet Schiene auf gewünschte Länge zu
- Kunde nimmt Bohrungen vor
- Kugelumlaufwagen separat erhältlich:
  - Edelstahl-Kugeln
  - Kunststoff-Kugeln: fettfrei - ruhiger Lauf
- Korrosionsbeständig
- Schmutz- und staubbeständig
- Unendliche Schienenlängen möglich
- Endanschläge separat erhältlich
- Verschiedene Montageoptionen



# DA0115RC



- \* Fixing: drill 4,2mm holes on centre line, fully countersunk.
- \*\* End stops: drill 4,2mm holes on lines, fully countersunk.
- \* Fixations: percer des trous fraisés de 4,2 mm sur l'axe médian.
- \*\* Butées d'extrémité: percer des trous fraisés de 4,2 mm sur les axes.
- \* Montage: 4,2 mm-Löcher auf Mittellinie bohren, angesenkt.
- \*\* Endanschläge: 4,2 mm-Löcher auf Linien bohren, angesenkt.

Item	Order Code	kg
		W
1.2m track x 1	DA0115-0120RC	0.635
2.4m track x 1	DA0115-0240RC	1.270
Carriage (stainless steel balls) x 1	DS0115-CASSRC	0.120
Carriage (polymer balls) x 1	DP0115-CASSRC	0.085
End stops (1 stop + 2 screws)	DA0115-STOPRC	0.150
Drilling Jig x 1	DZ0115-DJIGRC	0.080

Article	Code de commande	kg
		W
1 Rail de 1,2 m	DA0115-0120RC	0.635
1 Rail de 2,4 m	DA0115-0240RC	1.270
Patin (billes en acier inoxydable) x 1	DS0115-CASSRC	0.120
Patin (billes en polymère) x 1	DP0115-CASSRC	0.085
Butées d'extrémité (1 butée + 2 vis)	DA0115-STOPRC	0.150
1 Gabarit de perçage	DZ0115-DJIGRC	0.080

Produkt	Bestellnummer	kg
		W
1,2 m-Schiene x 1	DA0115-0120RC	0.635
2,4 m-Schiene x 1	DA0115-0240RC	1.270
Wagen (Edelstahl-Kugeln) x 1	DS0115-CASSRC	0.120
Wagen (Kunststoff-Kugeln) x 1	DP0115-CASSRC	0.085
Endanschläge (1 Stck. + 2 Schrauben)	DA0115-STOPRC	0.150
Bohrschablone x 1	DZ0115-DJIGRC	0.080

## Notes:

- Fixing recommendation: M4 countersunk screw / 4mm countersunk wood screw
- Fix the track as recommended on a rigid and level surface
- Care must be taken while sliding the cassette into the track †
- Infinite track lengths possible. Butt tracks end to end and align the centre lines
- For permanent pinned connection (pins not supplied), use drilling jig (sold separately)
- See illustrations for mounting options and load ratings
- Material: track - aluminium 6000 series, carriage - stainless steel and nylon

## Notes:

- Visserie recommandée: M4 tête fraisée/vis à bois à tête fraisée de 4 mm
- Fixer le rail selon recommandation sur une surface rigide et plane
- Agir avec précaution pour faire glisser le patin dans le rail †
- Possibilité de rabouter plusieurs rails pour obtenir de très grandes longueurs. Mettre les rails bout à bout et aligner les axes médians
- Pour la liaison de deux rails par goupilles élastiques (goupilles non fournies), utiliser le gabarit de perçage (vendu séparément)
- Pour les montages en option et les charges, voir schémas
- Matériaux: rail - aluminium série 6000; patin - acier inoxydable et nylon

## Hinweise:

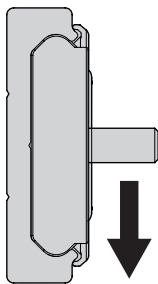
- Empfohlene Befestigung: 4mm-Senk Kopf-Holzschrauben/M4 Senkkopfschraube
- Schiene, wie angegeben, auf fester, ebener Oberfläche anbringen
- Beim Einschleiben der Kassette in die Schiene vorsichtig vorgehen †
- Unendliche Schienenlängen möglich. Schienenenden aneinander fügen und mithilfe der Mittellinien ausrichten
- Für eine dauerhafte Verbindung mittels Stiften (Stifte nicht im Lieferumfang enthalten) Bohrschablone (separat erhältlich) verwenden
- Für Montageoptionen und Lastwerte siehe Abbildungen
- Material: Schiene – Aluminium 6000er-Serie, Wagen – Edelstahl und Nylon

# Mounting options and load ratings

## Montages en option et charges

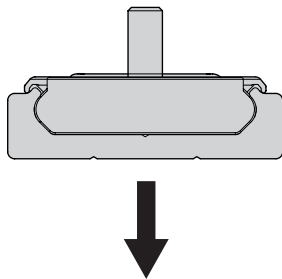
## Montageoptionen und Lastwerte

Distance tested: 50,000m  
 Testé sur une distance de : 50.000m  
 Prüfdistanz: 50.000m



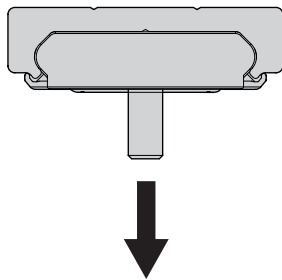
DS0115-CASSRC	kg
x 1	50
x 2	90
x 3	120

DP0115-CASSRC	kg
x 1	30
x 2	54
x 3	72



DS0115-CASSRC	kg
x 1	30
x 2	55
x 3	70

DP0115-CASSRC	kg
x 1	18
x 2	32
x 3	42



DS0115-CASSRC	kg
x 1	40
x 2	70
x 3	90

DP0115-CASSRC	kg
x 1	24
x 2	42
x 3	54

**Notes:**

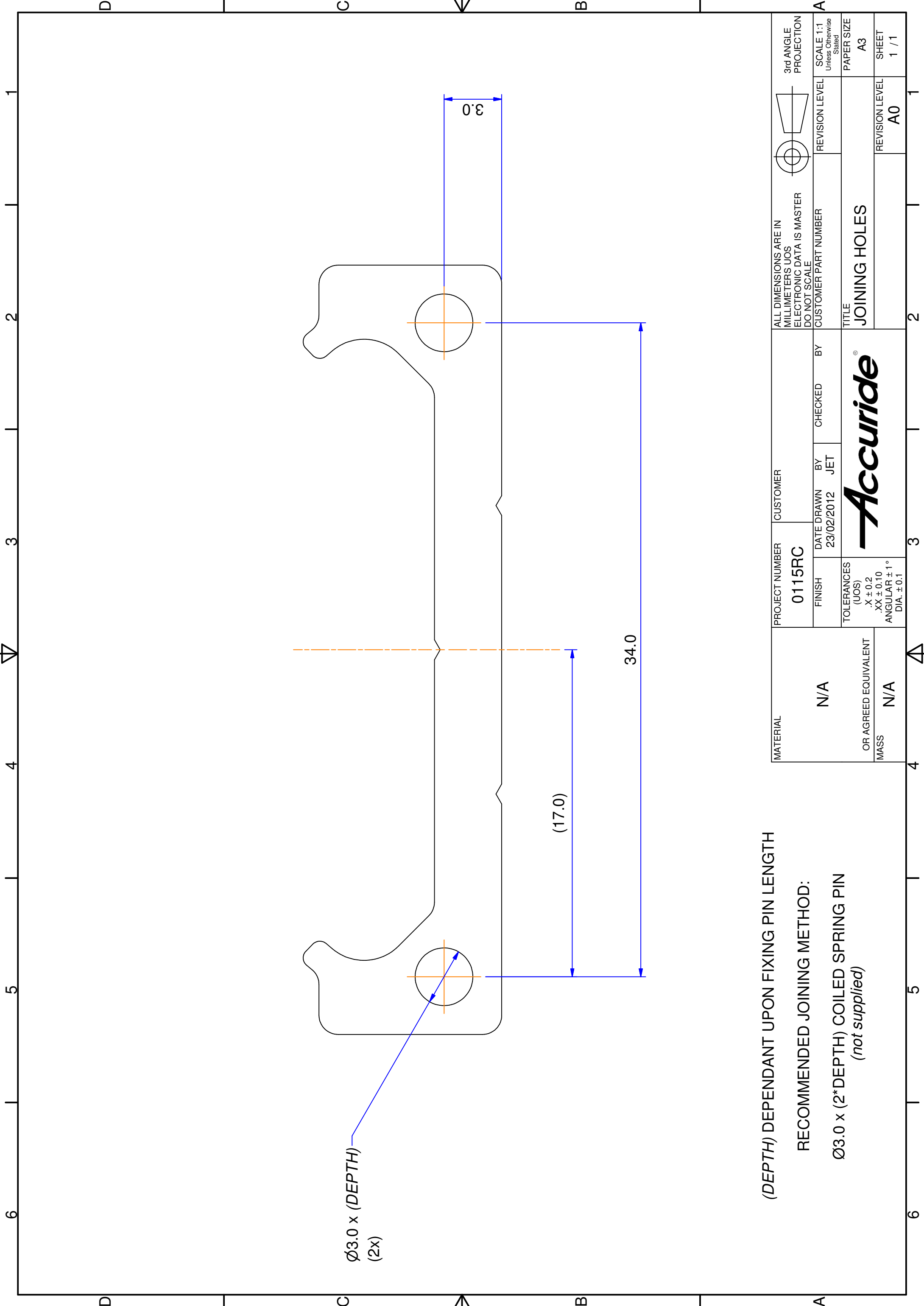
- Distribute weight evenly across carriage(s)
- Due to the extensive variety of applications and possible orientations, we recommend that customers test this product to their specific requirements
- Not recommended for high torque applications

**Notes:**

- Répartir le poids uniformément sur le(s) patin(s)
- En raison de la très grande variété d'applications et d'orientations possibles, nous recommandons à nos clients de faire des essais de ce produit selon leurs exigences spécifiques
- Non recommandé pour des applications à couple élevé

**Hinweise:**

- Gewicht gleichmäßig über den/die Wagen verteilen
- Aufgrund der vielfältigen Einsatzmöglichkeiten und den dadurch bedingten Montageformen empfehlen wir, dass Kunden dieses Produkt im Rahmen ihrer spezifischen Einsatzbedingungen testen
- Nicht empfohlen für Anwendungen mit hohem Drehmoment



Ø3.0 x (DEPTH)  
(2x)

(17.0)

34.0

3.0

(DEPTH) DEPENDANT UPON FIXING PIN LENGTH  
 RECOMMENDED JOINING METHOD:  
 Ø3.0 x (2\*DEPTH) COILED SPRING PIN  
 (not supplied)

MATERIAL	PROJECT NUMBER		CUSTOMER		ALL DIMENSIONS ARE IN MILLIMETERS UOS ELECTRONIC DATA IS MASTER DO NOT SCALE		3rd ANGLE PROJECTION	
N/A	0115RC						SCALE 1:1 Unless Otherwise Stated	
OR AGREED EQUIVALENT MASS	FINISH	DATE DRAWN	BY	CHECKED	BY	CUSTOMER PART NUMBER	REVISION LEVEL	PAPER SIZE
N/A	(UOS)	23/02/2012	JET				A0	A3
	TOLERANCES				TITLE		REVISION LEVEL	SHEET
	.X ± 0.2				JOINING HOLES			1 / 1
	.XX ± 0.10							
	ANGULAR ± 1°							
	DIA. ± 0.1							

